



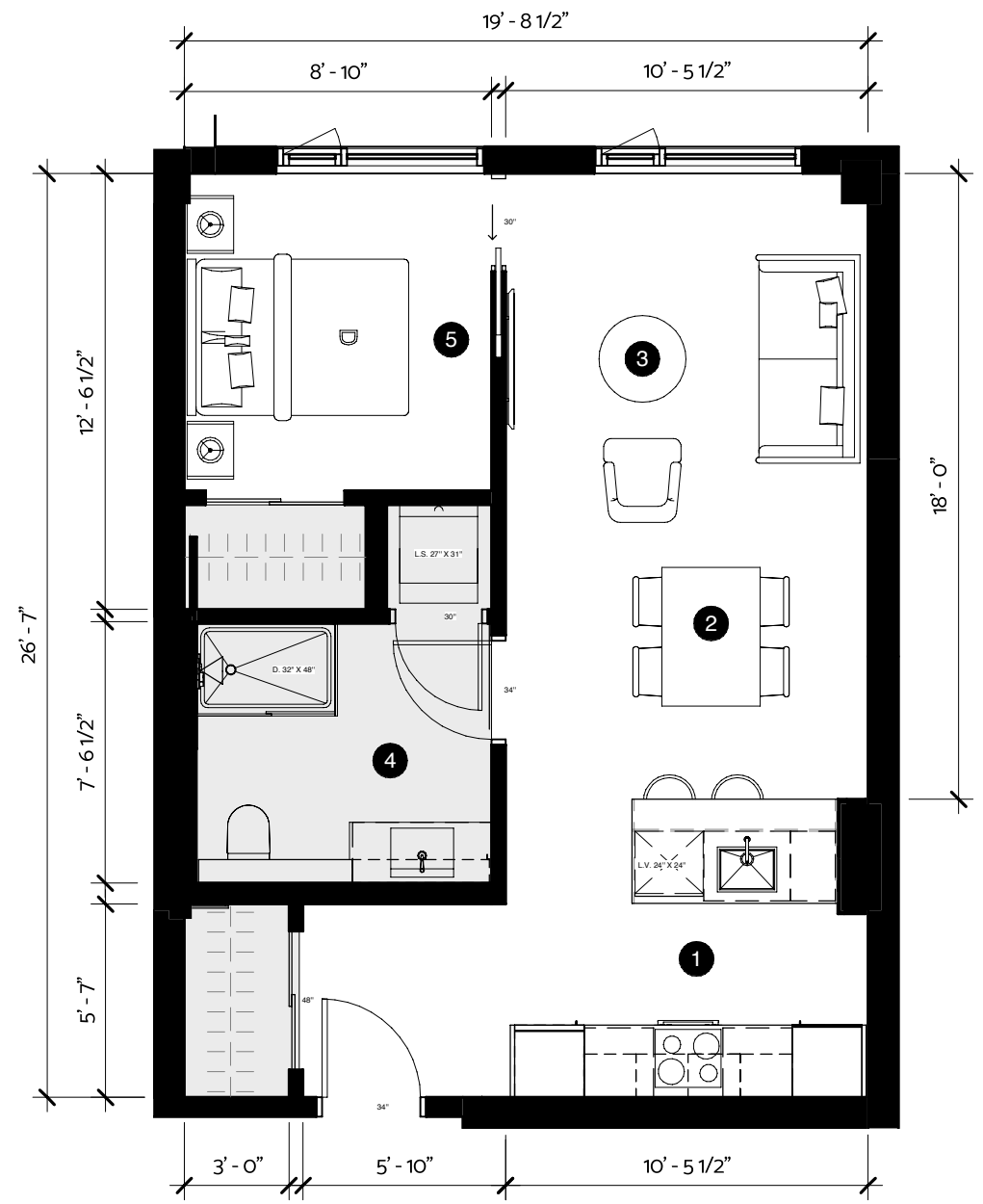
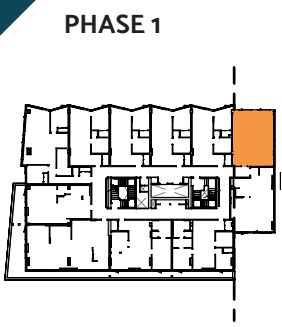
- CUISINE 1 KITCHEN
- SALLE À MANGER 2 DINING ROOM
- SALON 3 LIVING ROOM
- SALLE DE BAIN 4 BATHROOM
- CHAMBRE 5 ROOM
- RETOMBÉE DE PLAFOND ○ SUSPENDED CEILING

**UNITÉ / UNIT**  
**1210**

**TYPE / TYPE**  
**3.5-M**

**12<sup>ème</sup> ÉTAGE / 12<sup>TH</sup> FLOOR**

**SUPERFICIE / SURFACE AREA**  
**587 PI<sup>2</sup> / SQ.FT.**



Le projet étant en développement, l'acheteur reconnaît que certaines contraintes structurales pourraient amener de légères modifications au plan annexé au contrat préliminaire. Les superficies et dimensions sont approximatives et sujettes à des changements sans préavis. La superficie brute des logements inclut les murs extérieurs, la moitié des cloisons des corridors, la moitié des cloisons séparatives (mitoyennes) et comprend les cloisons intérieures. Le mobilier décoratif apparaissant aux plans n'est pas inclus et est illustré à titre indicatif seulement.

As the project is under development, the buyer acknowledges that certain structural constraints could lead to slight modifications to the plan attached to the preliminary contract. Areas and dimensions are approximate and subject to change without notice. The gross surface area of the units includes the exterior walls, half of the partitions in the corridors, half of the partition walls (common walls) and includes the interior partitions. Decorative furnishings shown on the plans are not included and are for illustrative purposes only.

